

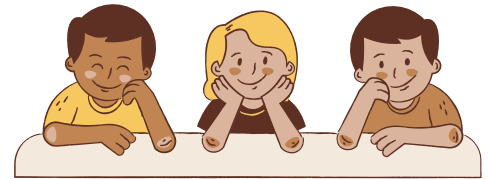
Convivencia basada en un trato respetuoso

Boletín junio 2021



Modos de convivir que se sustentan en la confianza, la verdad y la justicia. Expresándose en la preocupación y cuidado por los demás.

¿Qué es la convivencia respetuosa?



Manifestándose a través de:

Relación justa

Dar las gracias

Reconocimiento y valoración positiva de las personas

Hábitos de cortesía

Lenguaje adecuado al contexto

Pedir permiso

- Utilizar un lenguaje que promueva el respeto entre todos.
- Fomentar este pilar a través de carteles e información que sea recordada a diario.
- Instaurar reglas y procedimientos a través de normas que permitan promover un modo respetuoso de relacionarse.

¿Cómo promover la Convivencia Respetuosa?



El trato respetuoso es un desafío que involucra a todos los actores de la comunidad y que abarca todas las relaciones que se dan en el contexto escolar.